

ST663FD9 安裝說明

準備事項:

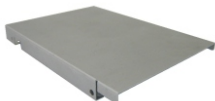
1. 首先檢查以下所列配件清單. 如有短少, 請聯繫當地經銷商.
2. 請閱讀安裝流程說明.

產品說明:

2.5" 鋁質外殼

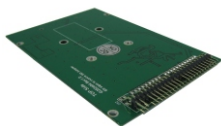


正面



背面

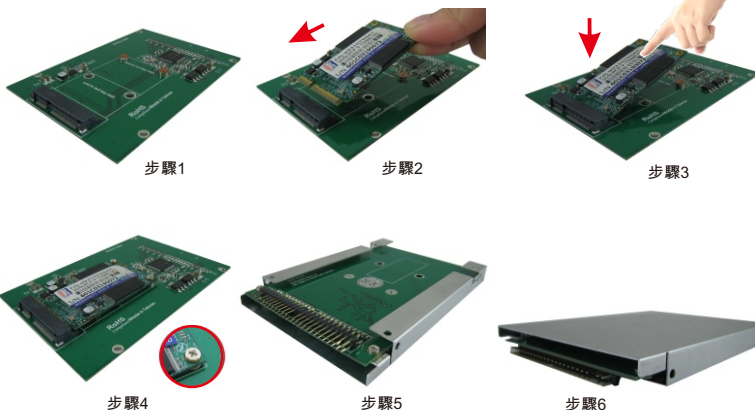
ST663FD9 轉接卡



正面



背面



步驟1

步驟2

步驟3

步驟4

步驟5

步驟6

組裝套件- 安裝mSATA SSD 進ST663FD9轉接卡

組裝套件

(1)M2x3 螺絲 *3pcs

P/N: 13MISW00005M11



[for Full size SSD]

(2)M2x6mm(H) 螺絲 *3pcs

P/N: 13MISW00001M11



[for Half size SSD]

(3)合金銅柱 /H: 4.0mm *3pcs

P/N: 13MICA00001M05



[for Half size SSD]

(4)M2螺帽 *3pcs

P/N: 13MINU00001M11



[for Half size SSD]

(5)M2x3螺絲 *5pcs

P/N: 13MISW00005M11



[for 2.5" Housing]

以上零件皆有多附各一個為備用

步驟1: 將ST663FD9轉接卡翻於背面朝上(如圖步驟1)

步驟2: 將mSATA SSD 插入 mini PCI-e插座(如圖步驟2)

步驟3: 將mSATA SSD 往下壓,使mSATA SSD的固定孔對準兩銅柱孔(如圖步驟3)

步驟4: 使用(1)M2x3 螺絲將SSD 與轉接卡固定(如圖步驟4).

步驟5: 將轉接卡翻為正面後裝入2.5" 鋁質外殼內, 使用(5)M2x3螺絲將轉接卡與外殼固定(如圖步驟5).

步驟6: 將步驟5已安裝好的整個2.5" SSD(mSATA + 轉接卡 + 外殼) 翻於背面(如圖步驟6),即可安裝於桌上型電腦或筆記本中.

(若您手邊的mSATA SSD 為Half Size,另有附上銅柱可自行固定).